

**Aspirator industrial pentru aspirarea umedă și
uscată 30L**



Instrucțiuni de utilizare

ATENȚIE:

Un cablu de alimentare deteriorat trebuie înlocuit de către producător, de către un centru de service autorizat sau de către o persoană cu calificări similare.

Deconectați cablul de alimentare înainte de a curăța sau de a repara echipamentul.

- Notă: Citiți cu atenție acest manual înainte de a instala sau de a pune în funcțiune echipamentul.
- Verificați dacă tensiunea din priza de alimentare este aceeași cu cea din aparat.
- Atunci când nu îl utilizați, scoateți aparatul din priza de perete înainte de a dezasambla aparatul sau de a efectua operațiuni de curățare sau întreținere.
- Nu curățați niciodată dispozitivul cu solvenți.
- Nu trageți de cablul de alimentare atunci când scoateți ștecherul din priză.
- Țineți copiii departe de aparat.
- Nu lăsați cablul de alimentare să fie deteriorat, uzat sau întins.
- Nu utilizați aparatul dacă cablul de alimentare este deteriorat.
- Atunci când înlocuiți cablul de alimentare, utilizați același model de cablu.
- În niciun caz nu se va utiliza aspiratorul pe: chibrituri aprinse, fum, substanțe inflamabile și explozive, lichide.
- Dispozitivul nu este potrivit pentru aspirarea prafului care este dăunător pentru sănătate.
- Instrumentul trebuie depozitat într-un loc uscat.
- Nu utilizați echipamente deteriorate.
- Reparațiile echipamentului trebuie efectuate numai de către reparatori autorizați.
- Utilizați dispozitivul numai în scopul pentru care este destinat.
- Fiți foarte atenți atunci când aspirați scările.
- Utilizați accesoriile și piesele de schimb recomandate de producător.

DATE

Tensiune nominală: 230 V

Frecvență: 50 Hz / 60 Hz

Putere: 1400 W

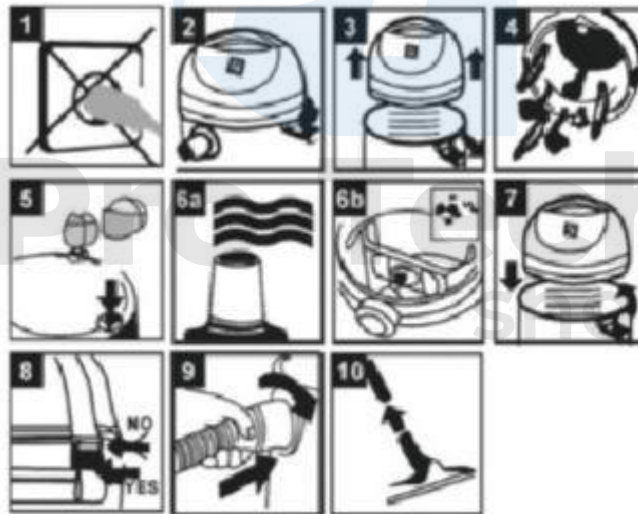
Capacitate: 30 l

Sertar suplimentar 2000 W

Material: oțel inoxidabil

Putere acustică / presiune acustică - dBa (A) - Lp 92,9 dB (A), LW 105,9 dB (A)

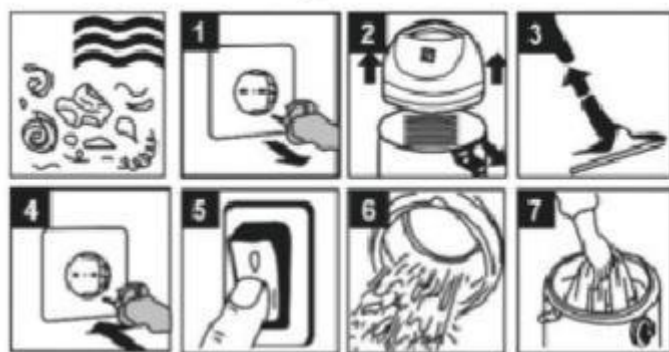
Instalare



Observație:

Fig. 6a: Pentru curățarea umedă, utilizați filtrul din spumă de plastic furnizat împreună cu aparatul. Fig. 6b: Pentru curățarea uscată, utilizați sacul de praf furnizat cu aparatul.

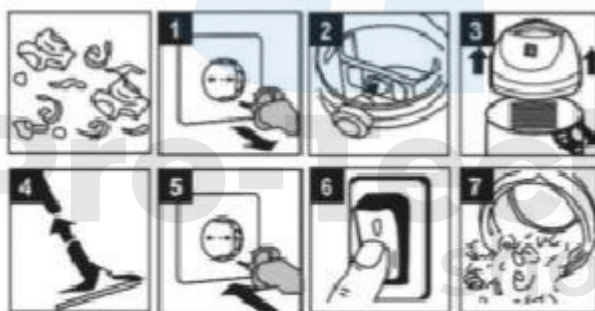
Curățare umedă



Folosiți un filtru din spumă de plastic pentru curățarea umedă.

Sacul de praf furnizat cu aparatul nu este destinat curățării umede!

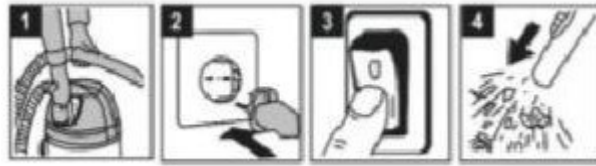
Curățare uscată



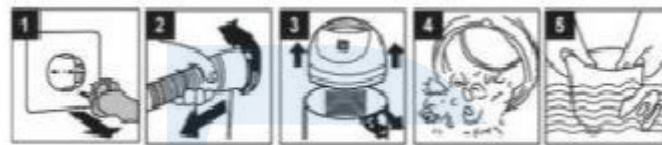
Utilizați sacul de praf furnizat pentru curățarea uscată.

Sacul de praf este destinat exclusiv curățării uscate.

Suflarea



Curățarea echipamentului



Protecția mediului



Echipamentele electrice uzate nu trebuie aruncate ca deșeuri menajere. Echipamentele electrice trebuie să fie duse la un centru de reciclare. Adresați-vă autorităților locale pentru informații suplimentare.



Operarea în siguranță a echipamentului este posibilă numai după citirea tuturor informațiilor privind utilizarea și siguranța și cu condiția respectării cu strictețe a instrucțiunilor din acest manual.

În plus, vă rugăm să citiți secțiunea privind instrucțiunile de siguranță.



Purtați o protecție auditivă adecvată pentru a preveni deteriorarea auzului.

Purtați ochelari de protecție.